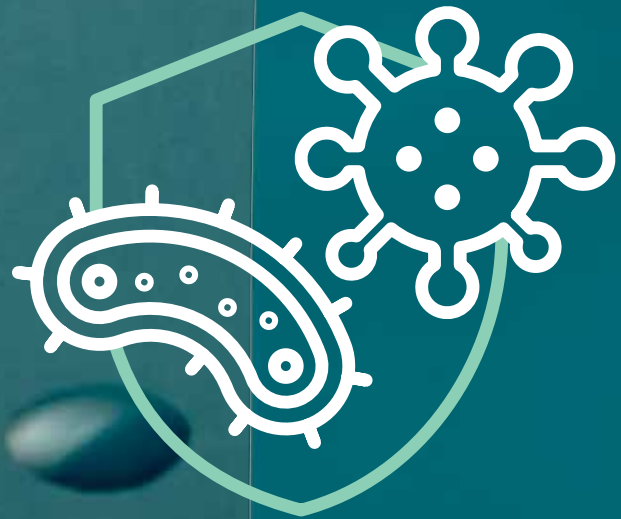


# Matratze Shield



Hygiene ist eines der Kernthemen im Gesundheitsbereich. Für Völker stehen Sicherheit und Wohlbefinden seit jeher im Fokus – für Ihr Personal ebenso wie für Patienten und Bewohner. Zusätzlich zum hohen Niveau seiner Matratzen bietet Völker mit der Shield-Ausführung eine Kombination aus bewährtem Komfort und erweitertem Schutz für noch mehr Verlässlichkeit.

- ✓ Viren- und bakteriendichter Hygiene-Bezug mit antibakterieller Ausrüstung.
- ✓ Bezug dampfsterilisierbar im Autoklaven, waschbar und chemisch reinigungsbeständig.
- ✓ Wasserdichter Reißverschluss und verschweißte Nähte.
- ✓ Hochelastischer 2-Zonen-Matratzenkern mit bestem Komfort und Druckentlastung (Völker Comfort 2000)

## Technische Daten

**Breite × Tiefe × Höhe** 88 × 200 × 12 cm

### Bezug:

- Antibakterielle Ausrüstung, Bakteriendichte gemäß DIN EN 13795
- Wasserdichtheit gemäß DIN EN 20811: > 3000mm. Wasserdampfdurchlässigkeit gemäß DIN 53122 / Klima B: ca. 800 g/m<sup>2</sup>d. Verschweißte Nähte, wasserdichter Reißverschluss.
- Waschbar: bis 95 °C, tumblerfest, chemisch reinigungsbeständig, dampfsterilisierbar im Autoklaven bis 105 °C
- Beständig gegen Blut, Urin, Öle, Fette und Desinfektionsmittel laut DGHM.
- Zwei verstärkte Wendeschlaufen für ein einfaches Handling.
- Biokompatibilität (Zytotoxizität) gemäß DIN EN ISO 10993-5, Biokompatibilität (Irritation + Sensibilisierung) gemäß DIN EN ISO 10993-10.
- 100% diffusionsfähige Polyurethanbeschichtung, frei von Latex bzw. PVC.
- 100% elastisches Trägermaterial in Polyester.
- Schadstoffprüfung nach Ökotex Standard 100.
- Schwerentflammbar gemäß DIN EN ISO 12952-1&-2 und BS 7175 sec. 3 crib 5 + 7, Flammschutz nach DIN 597 1+2
- Hydrolösebeständig, Formaldehydfrei hergestellt.

### Kern (Völker Comfort 2000):

- Hochelastische 2-Zonen-Schaumstoffmatratze mit Rubex®-Kaltschaum
- Bester Komfort und Druckentlastung sowie ein optimales Einsink- / Abstützverhalten
- Würfelschnitt-Technik für eine optimale Körperanpassung
- Supersofte Fersenkomfortzone im Raumgewicht 50
- Längsseitig 10 cm breite Randzonenverstärkung
- Liegefläche im Raumgewicht 50 kg/m<sup>3</sup>; Stauchhärte 3,0 kPa
- Zugfestigkeit - DIN EN ISO 1798 - kPa ≥ 80
- Bruchdehnung - DIN EN ISO 1798 - % ≥ 130
- Druckverformungsrest - DIN EN ISO 1856 - % - ≤ 6
- Flammverhalten - DIN 75200 / FMVSS 302 - erfüllt
- VDV-Desinfektion bis 75 °C
- FCKW-frei; 100% sortenrein
- zertifiziert nach Ökotex-Standard 100, Klasse 1 (Produkte für Babys)
- Unterbezug für ein einfaches Handling beim Bezugswechsel sowie Schmutzschutz
- Kernhöhe: 12cm

